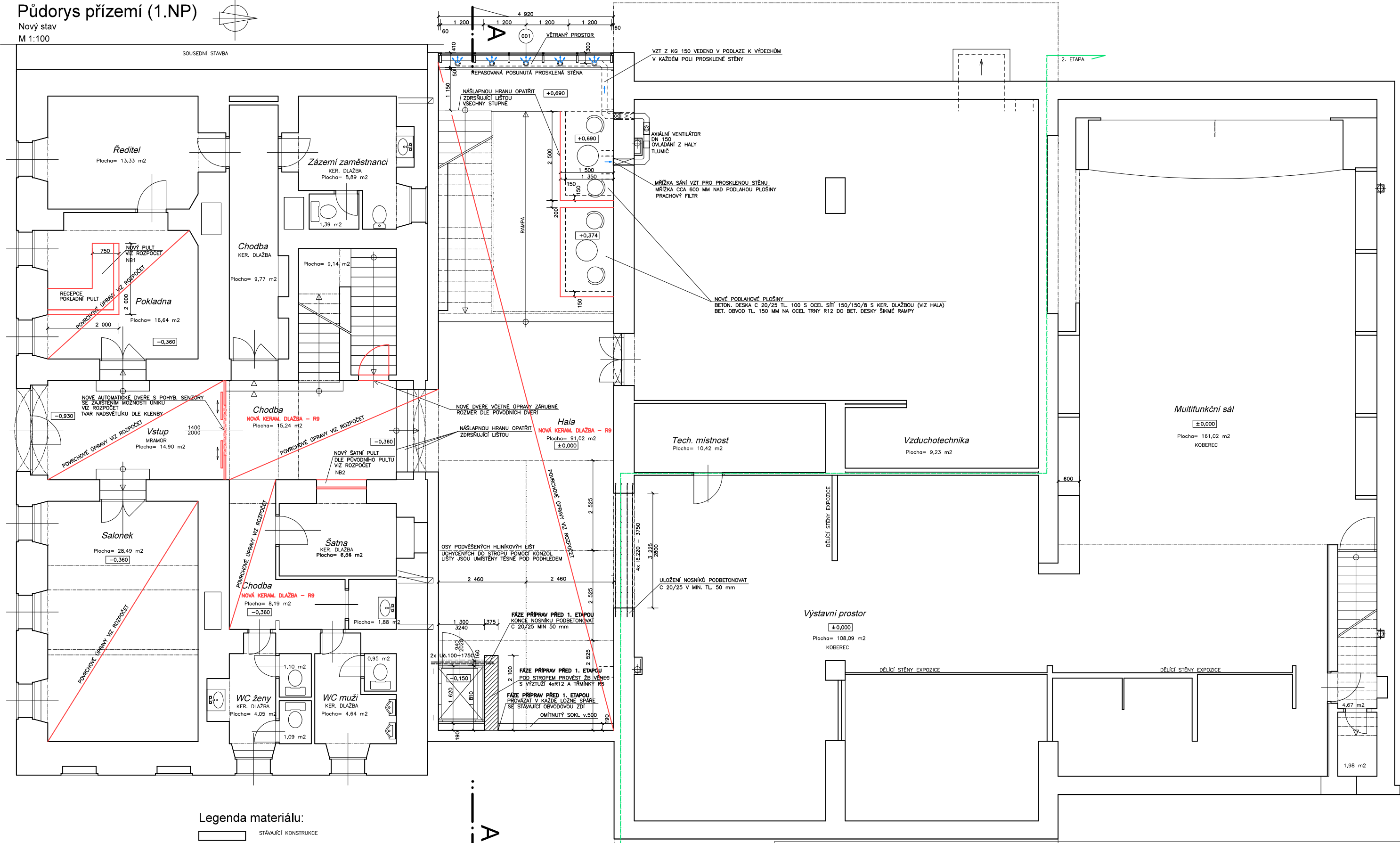


Půdorys přízemí (1.NP)

Nový stav
M 1:100



Legenda materiálu:

- STÁVAJÍCÍ KONSTRUKCE
- BOURANÉ KONSTRUKCE
- NOVÉ KONSTRUKCE
- NOVÉ ZDIVO Z POROBETONOVÝCH TVÁRNIC NA LEPIDLO
- ŽELEZOBETON C25/30 XA1
- BETON C20/25 XA1
- ŠTERKOPISKOVÝ NÁSYP
- ROSTLÝ A STÁVAJÍCÍ ZEMLINA
- TEPELNÁ IZOLACE - MW
- HYDROIZOLACE DLE SKLADBY

POZNÁMKA:

K AUTOMATŮM BUDE DOWEDEN PŘÍVOD VODY Z POLYPROPYLENU PP-R 20 Z NEJBLIŽŠÍHO MÍSTA NÁPOJENÍ V PODLAŽE.

Zodpovědný projektant		Kreslil	Autor	Ing. arch. Václav Zůna Nemocniční 49, 352 01, Aš IČ: 722 02 327, DIČ: CZ 7412021804		
Ing. arch. Václav Zůna		Ing. arch. Martin Plevný	Ing. arch. Václav Zůna			
Místo stavby	p.č.st. 14 a 1427, č.p. 11, k. ú. Mariánské Lázně					
Investor	Město Mariánské Lázně, Ruská 155, 353 01 Mariánské Lázně IČ 00254061			Datum	V/2024	
Akce	Rekonstrukce expozice a kinosálu Městského muzea Mariánské Lázně			1. ETAPA		
				Měřítko		1: 100
				Účel		DSP + DPS
				Číslo zakázky	-	
Výkres	Půdorys 1.NP - nový stav			Číslo výkresu	D.1.1-1E-S04	